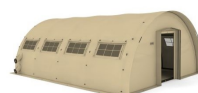




Tende con sezione trasversale semi-circolare THETA 608

Immagini del prodotto



Breve descrizione

La tenda THETA è una tenda multiuso progettata per un'elevata stabilità, facilità logistica e comfort. Idonea per dispiegamenti di medio e lungo periodo.

Descrizione

Struttura portante

La struttura portante è costituita da un telaio a terra (avente profili rettangolari), arcate ed aste distanziali (aventi profili circolari). Tutti i profili sono realizzati in alluminio verniciato a polvere di colore nero, mentre tutti i perni di bloccaggio e di sicurezza sono costruiti in acciaio zincato.

La struttura portante è modulare e può essere allungata nel caso in cui sia necessario aggiungere nuove sezioni. Tutte le parti sono progettate per rendere la struttura altamente trasportabile: nessun componente della struttura è più lungo di 2.15 m o più pesante di 7 kg.

Telo di copertura e catino di base

Il telo esterno è realizzato in tessuto spalmato in PVC di alta qualità, peso 620 g/m². Resistente ai raggi UV e all'acqua. Il tetto e le pareti laterali sono integrate, mentre il pavimento e le pareti frontali sono staccabili. Il pavimento è realizzato in tessuto PVC (peso 800 g/m² circa) ed è fissato alle pareti laterali tramite velcro.

Opzioni ed accessori

- Telo aggiuntivo per protezione del catino di base

- Pareti divisorie interne
- Cabina interna di coibentazione
- Doppio tetto, parasole
- Porte laterali
- Moduli di collegamento
- Modulo di ingresso
- Pavimento in plastica dura
- Illuminazione interna
- Quadri elettrici di protezione e distribuzione
- Apparecchi di climatizzazione
- Loghi e scritte di personalizzazione

Informazioni aggiuntive

Applicazioni	Protezione Civile, Triage, Ospedale da campo, Posti di pronto soccorso, Difesa, Rifugio meteorologico per attrezzature sensibili e officine, Vigili del fuoco, polizia e carabinieri
Superficie	48.00 m ²
Larghezza	6.00 m
Lunghezza	8.00 m
Altezza	3.00 m
Peso	355.50 kg